

vol.14

ダイジェスト版

# FUKUYAMA

FIRE FIGHTING EQUIPMENT



株式会社 福山製作所  
<http://www.fukuyama.co.jp>



# ウイングホース・イーゼスホース

## ゴールドウイングホース 1.3MPa(軽量)



- 産業散水用
- ゴルフ場散水用
- 仮設消火栓用
- 臨時給水栓用

### ■ホース標準ラインナップ

品番	口径	10m	15m	20m	30m
HS101	25	○	○	○	○
HS102	40	○	○	○	○
HS103	50	○	○	○	○
HS104	65	○	○	○	○
HS105	75	○	○	○	○

※カタログ記載以外でもカット販売いたします。

## イーゼスホース 1.6MPa(超軽量)



- ホース内部は耐熱・耐候・耐寒性に優れた特殊樹脂を採用し、安定した使いやすさを実現。破断検査では脅威の5.6MPaを記録!

### ■イーゼスホース標準ラインナップ

品番	口径	20m
HS-001	25	○
HS-002	40	○

ウイングホース・イーゼスホースは、長時間の巻置状態で内張材の“ひび・われめ”が発生しない様、特殊製法で製造しております。ホースには写真の町野式の他、中島式、消防ねじ、ステンレス金具等、ご指定の金具でご用意させていただきます。

## スーパーウイングホース C.S ライン



- ゴールドウイングホースより更にハードな場面でのご使用に最適です。
- 土木灌漑用に最適です。

### ■ホース標準ラインナップ

品番	口径	20m
HS453	40	○
HS454	50	○
HS455	65	○

## 散水用他社ホース

### アシモリホース

HS-460 グリーンホース



25A×20m(0.9MPa)

HS-470 スーパーイーグルホース



40A×20m(1.3MPa)

### サクラホース

HS-480 グリーンロケット 350



25A~65A×20m(1.3MPa)

### ホース修理キット



自転車のパンク修理の要領で穴をふさぎます。布は1m×45cm ポンドは180mg

### ホースバンテージ



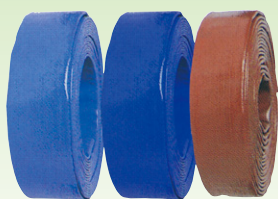
マジックテープ式ですので簡単に穴をふさぐ事が出来るピンポイント用。

## 送水用・排水用ホース

### サニーホースシリーズ

(左から サニー・ハイサニー・ヘビーデューティー)

GT-020

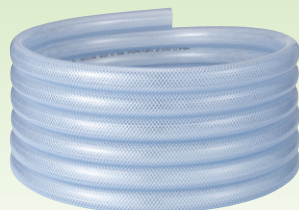


25A~400A

### ブレードホース

(テトロン糸入)

GT-001



4A~50A

### クリスタルサクションホース

GT-011



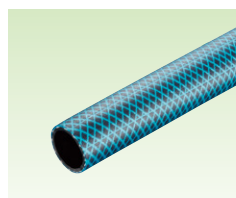
25A~100A

### 防藻ブレードホース

GT-002 ブレードホース“ブラック”



25A×20m(0.6MPa)



- 一般のブレードホースでありながら紫外線をカットし、藻の発育を抑えます。ブルーコーティングに被われたテトロン糸が鮮やかに映ります。

# 散水栓(みがき・クローム)

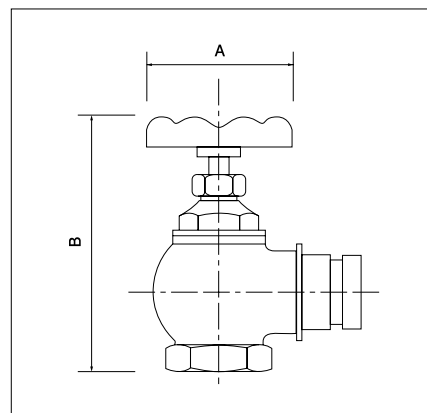
## 散水栓(みがき)90°

HV-201



## 散水栓(クローム)90°

HV-301・302



みがき/品番	クローム/品番	口径	材質	使用圧力	A	B
HV-201	HV-301	20×90°	CAC203	0.5MPa	60	95±3
		25×90°	CAC203	0.5MPa	60	106±3
		40×90°	CAC203	0.5MPa	90	138±3
	クローム/品番	口径	材質	使用圧力	A	B
	HV-302 (高圧用)	40×90°	CAC406	1.0MPa	90	155±3
		50×90°	CAC406	1.0MPa	90	155±3
		65×90°	CAC406	1.0MPa	120	186±3

※高圧用 40A はクロームのみの販売となります。

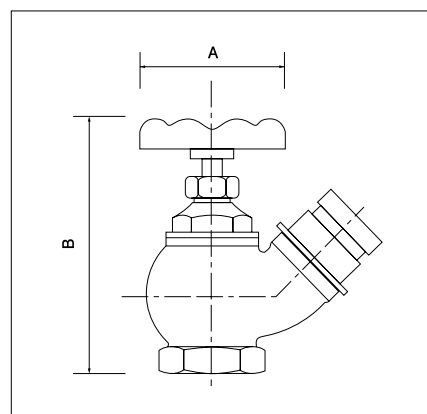
## 散水栓(みがき)45°

HV-203



## 散水栓(クローム)45°

HV-303・304



みがき/品番	クローム/品番	口径	材質	使用圧力	A	B
HV-203	HV-303	20×45°	CAC203	0.5MPa	60	95±3
		25×45°	CAC203	0.5MPa	60	106±3
		40×45°	CAC203	0.5MPa	90	138±3
	クローム/品番	口径	材質	使用圧力	A	B
	HV-304 (高圧用)	40×45°	CAC203	1.0MPa	90	138±3
		50×45°	CAC406	1.0MPa	90	155±3
		65×45°	CAC406	1.0MPa	120	200±3

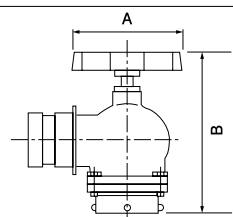
※高圧用 40A はクロームのみの販売となります。



# 散水栓・ターニングバルブ・各種バルブ

## ターニングバルブ 25・40・50・65A×90°

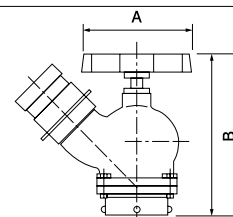
HV-311



品番		A	B
HV-311	25	46	100±5
	40	90	137±5
	50	110	170±5
	65	120	212±5

## ターニングバルブ 25・40・50・65A×45°

HV-313



品番		A	B
HV-313	25	46	100±5
	40	90	137±5
	50	110	170±5
	65	120	212±5

## ターニングボールバルブ (本体回転式ボールバルブ)



40A×45°

## YMバルブ 45° (エア抜き弁)



※バルブを締めたままで自動で配管エアが抜けます。

25A~50A

## ボールバルブ (フルボア・スタンダードボア・レデュースボア)



BC製

SUS製

※BC製はスタンダードボア、SUS製はレデュースボアが標準となります。

## ゲートバルブ



## 散水栓ボックス(P.P)



## 差込式エルボー 90° (J215)



40A~65A

## 差込式エルボー 45° (J216)



40A~65A

型式	寸法	A	B	C
MS-3		235	183	115
MS-4		322	260	150
MS-5		380	260	175
MS-6		450	320	150
MS-7		570	346	200



## ノズル

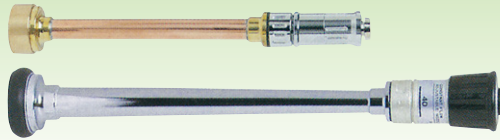
### みがきノズル (20A~65A)



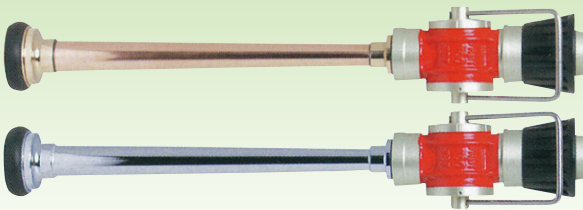
### クロームノズル (20A~65A)



### DAフナム付ノズル (25A~40A)



### 3段フナム付ノズル (40A~65A)



- ホースの先につけて散水します。吐水口部分は簡単にDAフナムと交換できます。

※25Aまではタイヤ装着しておりません。

- 吐水口部分を回す事で噴霧状に散水できます。

※25Aの管槍部分はみがきが標準となります。

※65Aでは肩かけバンド式もあります。

## ノズル用噴霧

管槍の先に装着します。

### DAフナム(BC)



25A

### DAフナム(AC)



40A~65A

### 3段切換フナム(AC)



40A~65A

## 散水用噴霧

直接ホースに接続したり、差込雄に着脱できるタイプがあります。

### AC 散水フナム(竹の子付) (N-416)



20A~32A

### AC 散水フナム(竹の子付) (N-417)



40A~50A

### AC 散水フナム(町野雌付) (N-420)



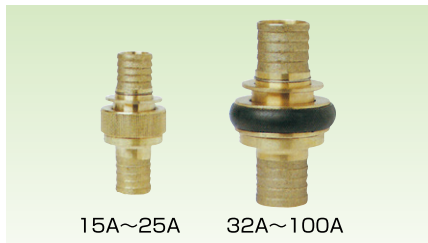
20A~50A



# 町野式カップリング

## 差込式(町野式)金具

### 差込式継手 雄雌セット (AB-001)



15A~25A 32A~100A

### 差込式 雌 (A-101)



15A~25A 32A~100A

### 差込式 雄 (B-102)



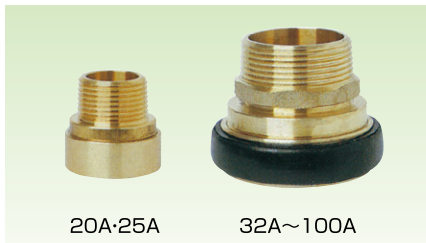
15A~100A

### 差込式雄 × PT ガス雄 (C-103)



20A~100A

### 差込式雌 × PT ガス雄 (D-104)



20A~25A 32A~100A

### 差込式雄 × PT ガス雌 (E-105)



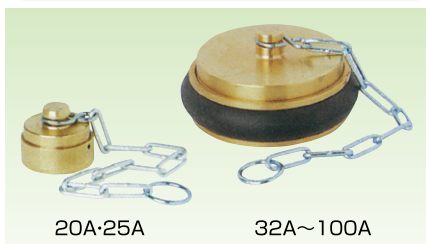
20A~100A

### 差込式雌 × PT ガス雌 (F-106)



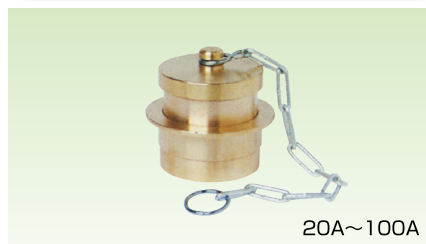
20A~25A 32A~100A

### 差込式雌キャップ (G-107)



20A~25A 32A~100A

### 差込式雄キャップ (H-108)



20A~100A

## 差込式(町野式)異径金具

### 差込式雌 × 異径竹の子 (HJ0-1)



差込雌で受けて径違いホースに取付ける場合に使用します(例:40町雌×25竹の子)

### 差込式雌 × 異径差込雄 (HJ0-2)



両側差込式金具で径違いホースやバルブに接続し径を変換する金具(例:40町雌×25町雄)

### 差込式雌 × 異径 PT ガス雄 (HJ0-14)



差込雌で受けて相手側異径PTガス雌ねじに接続できる金具。差込側とねじ側が同径の場合はD-104となります。(例:40町雌×25ガス雄)

### 差込式雌 × 異径 PT ガス雌 (HJ0-15)



差込雌で受けて相手側異径PTガス雄ねじに接続できる金具。差込側とねじ側が同径の場合はF-106となります。(例:40町雌×25ガス雌)

※ホース取付用金具の他もJIS規格商品に変更中です。  
 ※SUS 304・SUS 316も製作可能です。  
 ※低圧漏水防止のリング仕様もご用意しています。  
 ※25Aの雌側のツメは、金具・ノズルともに3ヶです。(ステンレスを除く)

### ホースバンド

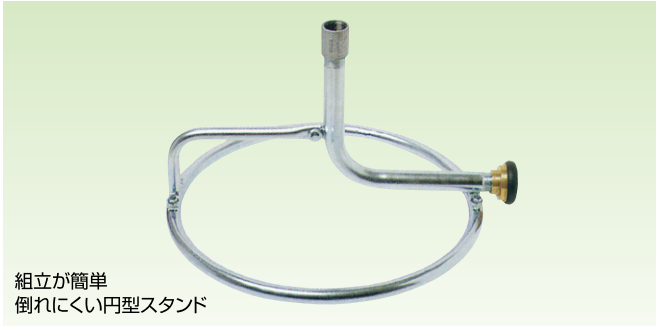


※各サイズ取り揃えています。ご使用されるホースの外径をお知らせください。



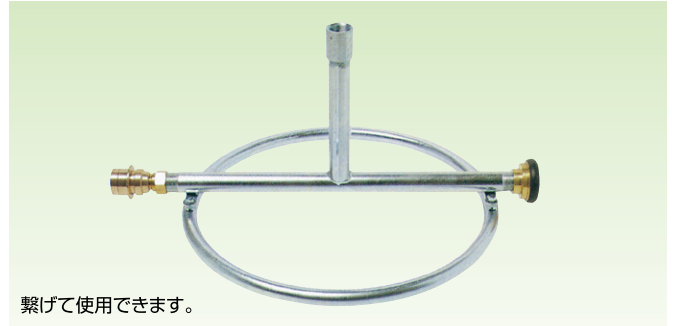
## スプリンクラー

### スプリンクラースタンド



組立が簡単  
倒れにくい円型スタンド

### スプリンクラー中間スタンド



繋げて使用できます。

### コメット 163



大口径スプリンクラー

### 20型・25型スプリンクラー



360°回転のフルサークルと角度調整付の  
パートサークルがあります。

- 大型スプリンクラーはコメット社、ネルソン社を用意。使用中の部品の供給も可能です。

## ポップアップスプリンクラー



- レインバード、TOROをはじめ各メーカーのスプリンクラーを用意しています。又、部品だけでもお問い合わせ下さい。
- ポップアップスプリンクラーの高さ調整には2種類のアジャスターを用意しています。

## ポップアップ用アジャスター

### ティーアップアジャスター(固定式) (TAK-25)



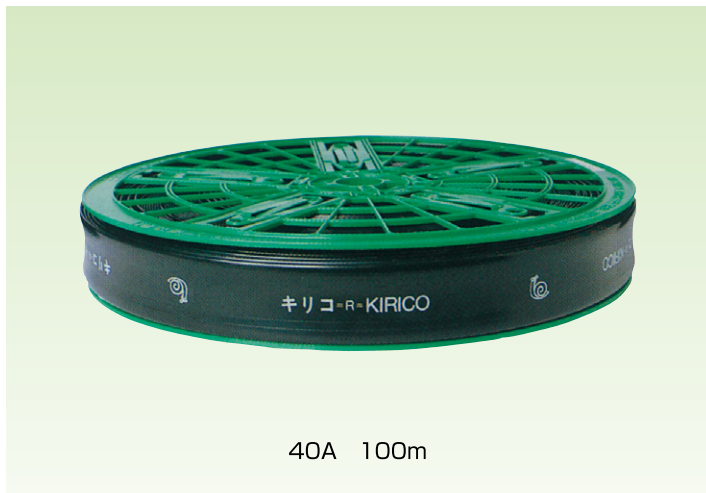
- 固定式アジャスターは、目砂(土)によりスプリンクラー頂部が地面より低くなってしまった場合のかさ上げに使用します。

25PTガス雌×25PTガス雄  
全長：40mm・50mm  
60mm・80mm  
100mm

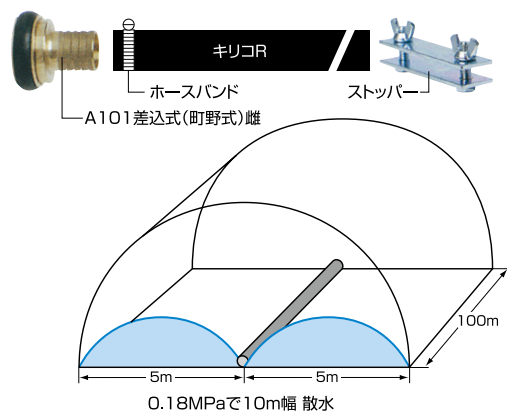


## 多孔管灌漑ホース

### キリコR



40A 100m

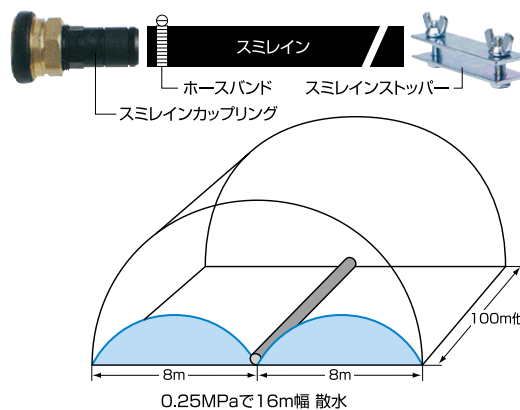


- キリコRは金具が別売りとなります。
- キリコには、ホース1本ごとにねじれ防止の「キリコ押さえ」がついており、散水方向が固定できます。

### スミレイン



40A・50A 55m・100m・110m

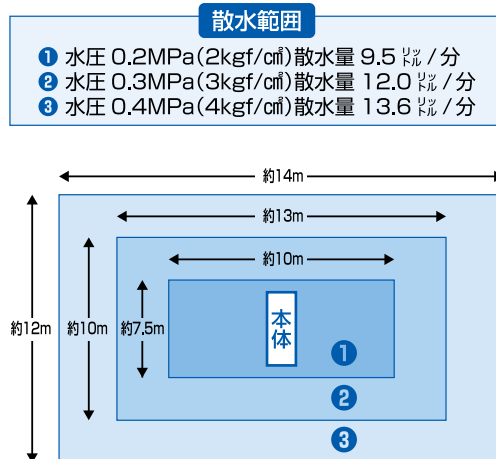


- スミレインは金具が別売りとなります。
- やさしい雨で全面に灌水ができ散水幅が16m(0.25MPa)まで自由に変えられます。

## オシレートスプリンクラー



- スミシャワーに代わる新型スプリンクラー。特殊スパイク付きでブレない設計。ダイヤル切替で散水範囲を指定。入水口は25A町女と水道用ワンタッチ継手を用意しています。



分岐金具

三方接手



四方接手



※水の流れを分岐します。1次側・2次側で寸法の違う金具も用意しております。

救命浮環(きゅうめいふかん)

人工池等の事故防止に!



- コース内の人工池に。  
小さくても浮力バツグン。  
安全・安心のための商品です。

国土交通省型式認定品

浮力 9.3kg(体重 100kg まで対応)  
直径 40cm× 内径 15cm× 厚さ 8cm  
16m 浮遊性ロープ付

電磁弁

スプリンクラーシンカー (DC-7E)



20・25mm

イーザーレイン 150



40mm

- スプリンクラー・スミレイン・キリコの  
タイマー散水ができます。



## スプレーホース



8.5mm~13mm

### 用途

農薬散布  
害虫駆除  
エアーツール・空圧機器配管用  
工場機械設備の給排水用

### 特長

高耐圧補強構造と高弾性樹脂の採用により低圧から高圧までのハードな作業に最適です。

### 標準仕様

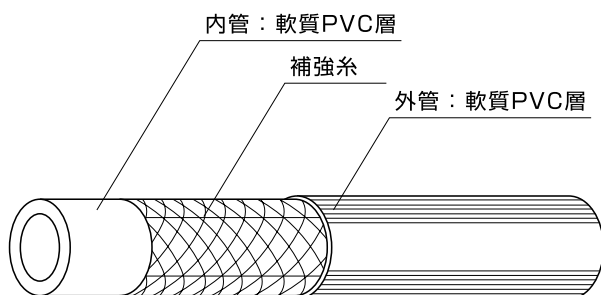
呼称サイズ	標準内径	標準外形	許容圧力	許容曲げ半径	標準重量	定尺
mm	mm	mm	MPa	mm以上	g/m	m
8.5	8.5	14.7	0~3.5	85	135	50・100
10	10.0	17.0	0~3.5	100	180	50・100
13	13.0	20.0	0~3.5	100	215	50・100
16	16.0	24.0	0~4.0	130	295	50・100
19	19.0	27.4	0~4.0	150	360	50・100
25	25.0	34.6	0~4.0	200	530	50・100

※使用温度範囲：-5℃~50℃

※許容曲げ半径：ホース間の内側の半径です(23℃)

※許容圧力：直管状態 23℃での値です

### 構造



### ホースの材質

内管：軟質塩ビ樹脂

外管：軟質塩ビ樹脂



16mm~25mm





**株式会社 福山製作所**

大阪市生野区巽西3丁目8-17

TEL.06-6757-6766

FAX.06-6754-2351

<http://www.fukuyama.co.jp>